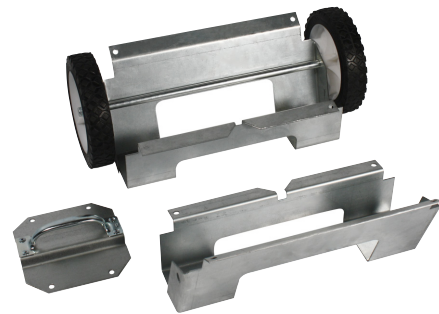


Installation, Operation and Maintenance Manual

Please read and save these instructions for future reference. Read carefully before attempting to assemble, install, operate or maintain the product described. Protect yourself and others by observing all safety information. Failure to comply with these instructions will result in voiding of the product warranty and may result in personal injury and/or property damage.

Model MAC-WK

Designed to mount on MAC air circulators (sizes 24 through 48 inches). Provides a portable fixture for air circulator. Constructed of steel. UL/cUL Listed Standard 507 when used with Greenheck's model MAC air circulators.



Model	Use on Model		Includes	Quantity
MAC-WK-S	MAC-24-323-B3-J1	MAC-24-323-B3-U3	(A) Handle Bracket Assembly	1
	MAC-30-324-C5-J1	MAC-30-324-C5-U3		
	MAC-36-322-C5-J1	MAC-36-322-C5-U3		
MAC-WK-L	MAC-36-5-J1	MAC-42-320-C7-U3	(B) 1/4"-20 Whiz Bolt	12
	MAC-42-320-C7-J1	MAC-48-316-C7-U3	(C) Foot Bracket	1
	MAC-48-316-C7-J1	MAC-42-7-U3	(D) Foot/Wheel Assembly	1
	MAC-42-7-J1	MAC-48-7-U3		
	MAC-48-7-J1			

Unpacking

1. Inspect for any damage that may have occurred during transit.
2. Shipping damage claim must be filed with carrier.
3. Check all parts listed are accounted for.

General Safety Information

1. Read and follow all instructions, cautionary markings and make sure power source conforms to the requirement of the equipment.
2. Disconnect all power before installing or servicing.
3. Follow all local electrical and safety codes, as well as the National Electrical Code (NEC) and the National Fire Protection Agency (NFPA), where applicable.
4. Follow all local safety codes, as well as the Occupational Safety and Health Act (OSHA) in the United States and Canada.

WARNING

- To reduce the risk of fire, electrical shock, or injury to persons, observe the following:
- a. Use this unit only in the manner intended by the manufacturer. If you have questions, contact the manufacturer.
 - b. Before servicing or cleaning unit, switch power off at service panel and lock the service disconnecting the means to prevent power from being switched on accidentally. When the service disconnecting means cannot be locked, securely fasten a prominent warning device, such as a tag, to the service panel.

WARNING

Do not depend on any switch to disconnect power supply. Always unplug the power cord or turn off and lock disconnecting means as described.

WARNING

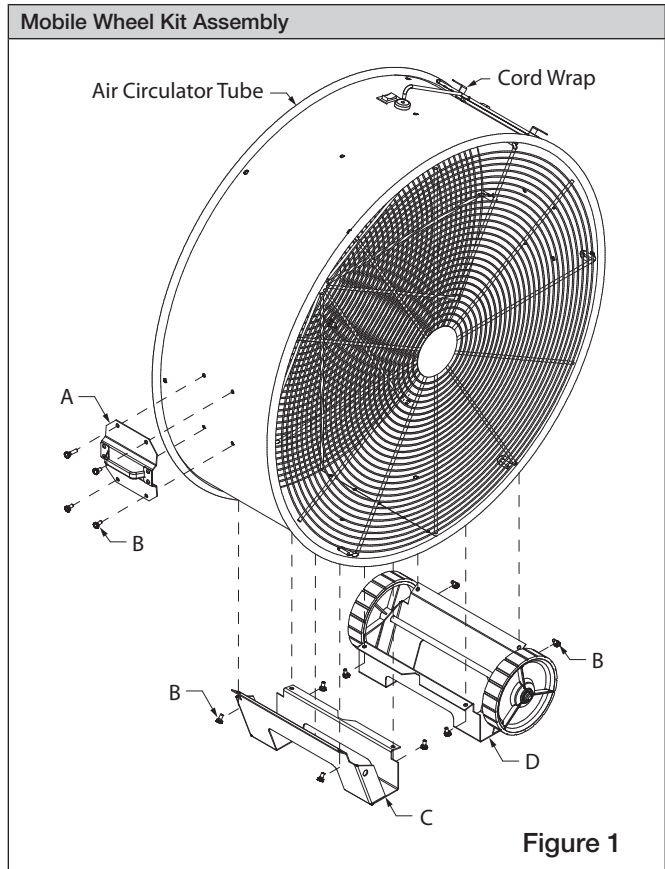
To reduce the risk of fire or electrical shock, do not expose to water or rain.

Assembly

1. Position fan with cord wrap located on top.
2. Fasten handle bracket assembly (A) to the air circulator tube (opposite side of cord wrap) using holes provided and four whiz bolts (B).
3. On the same side using holes provided, fasten the foot bracket (C) underneath the air circulator tube with four whiz bolts (B).
4. Use remaining holes provided underneath the air circulator and four whiz bolts (B) to fasten the foot/wheel assembly (D). The foot/wheel assembly will be on the opposite side of handle bracket assembly when properly installed.

Maintenance

1. Depending on the usage and severity, a regularly scheduled inspection should be established.
2. Check for unusual noises when circulator is running.
3. Periodically inspect and tighten all bolts, screws and set screws.



Our Commitment

As a result of our commitment to continuous improvement, Greenheck reserves the right to change specifications without notice.

Product warranties can be found online at Greenheck.com, either on the specific product page or in the literature section of the website at Greenheck.com/Resources/Library/Literature.

Greenheck Mobile Air Circulators catalog provides additional information describing the equipment, fan performance, available accessories, and specification data.

AMCA Publication 410-96, Safety Practices for Users and Installers of Industrial and Commercial Fans, provides additional safety information. This publication can be obtained from AMCA International, Inc. at www.amca.org.



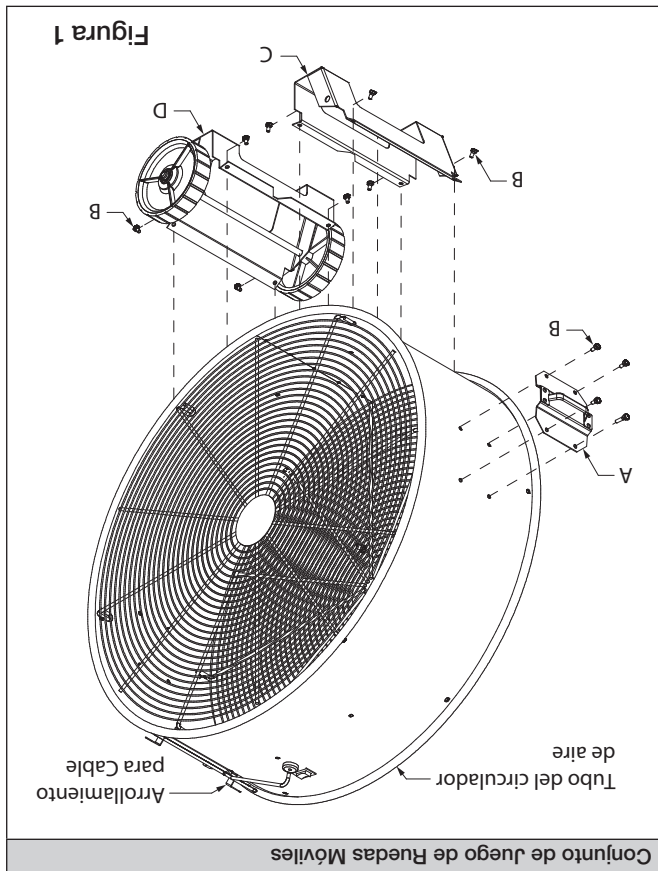
Saltillo, Mexico • E-mail: info@greenheck.com.mx • Website: greenheck.com.mx
USA • Phone: 715.359.6171 • Fax: 715.355.2399 • Parts: 800.355.5354 • E-mail: gfcinfo@greenheck.com • Website: www.greenheck.com

Ensamblaje

1. Coloque el ventilador con el organizador de cable en la parte superior.
2. Fije el conjunto de soporte de la manilla (A) con el tubo del circulator de aire (lado opuesto al arrollamiento para cable) con los orificios proporcionados y cuatro pernos de reborde (B).
3. En el mismo lado con los orificios proporcionados, fije el soporte de pie (C) debajo del tubo del circulator de aire con cuatro pernos de reborde (B).
4. Use el resto de los orificios proporcionados debajo del circulator de aire y cuatro pernos de reborde (A) para fijar el conjunto de la rueda/pie (D). El conjunto de la rueda/pie estará en el lado opuesto del conjunto de soporte de la manilla cuando esté correctamente instalado.

Mantenimiento

1. Dependiendo del uso y la intensidad del mismo, se debe establecer un programa de inspección regular.
2. Cuando esté funcionando el circulator, revise si existen ruidos anormales.
3. Inspeccione y apriete de manera periódica todos los pernos, tornillos y tornillos de fijación.



Nuestro Compromiso

Como resultado de nuestra comisión de mejora continua, Greenheck reserva el derecho de cambiar especificaciones sin aviso.

Las garantías especificadas para cada producto están disponibles en nuestra página Web www.greenheck.com com ubicadas en la pestaña nominada Library, bajo Garantías.

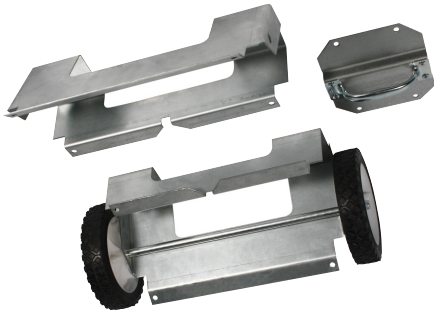
El catálogo de circuladores de aire móviles de Greenheck proporciona información adicional que describe el equipo, el rendimiento del ventilador, los accesorios disponibles y los datos de especificaciones.

La publicación AMCA 410-96, Prácticas de seguridad para usuarios y personal de instalación de ventiladores industriales y comerciales, proporciona información de seguridad adicional. Esta publicación se puede obtener en AMCA International, Inc, en: www.amca.org.

GREENHECK
Valorizando el Aire.

Manual de Instalación, Operación y Mantenimiento

Lea y guarde estas instrucciones para referencias futuras. Lea detenidamente antes de ensamblar, instalar, operar o dar mantenimiento al producto que se describe. Por su propia seguridad y la de aquellos que lo rodean, preste atención a toda la información de seguridad. Si no respeta las instrucciones, puede provocar lesiones corporales o daños a la propiedad.



Diseñado para el montaje en circuladores de aire modelo MAC (tamaños de 61,0 cm a 121,9 cm [24 pulg. a 48 pulg.]). Proporcionan un dispositivo portátil para el circulador de aire. Está fabricada en acero. Aparecen en las listas de UL/CUL con la Norma 507 cuando son utilizados con los circuladores de aire industriales modelo MAC de Greenheck.

Modelo MAC-WK

Modelo	Use en Modelo	Incluye	Cantidad
MAC-WK-S	MAC-24-323-B3-J1 MAC-30-324-C5-J1 MAC-36-322-C5-J1	(A) Conjunto de Soporte de la Manilla (B) Perno de Reborde de 1/4"-20 (C) Soporte de pie (D) Conjunto de rueda/pie	1 12 1 1
MAC-WK-L	MAC-36-5-J1 MAC-42-320-C7-J1 MAC-48-316-C7-J1 MAC-42-7-J1 MAC-48-7-J1	MAC-24-323-B3-U3 MAC-30-324-C5-U3 MAC-36-322-C5-U3 MAC-42-320-C7-U3 MAC-48-316-C7-U3 MAC-42-7-U3 MAC-48-7-U3	1 1 1 1

Desembalaje

1. Revise si hay daños que se hayan producido durante el transporte.

2. Se debe presentar cualquier queja por daños de transporte a la empresa de transporte.

3. Revise que se incluyan todas las partes que aparecen en la lista.

Información de Seguridad General

1. Lea y siga todas las instrucciones y las marcas de precaución. Asegúrese de que la fuente de energía esté en conformidad con los requisitos del equipo.

2. Desconecte todo el suministro eléctrico antes de la instalación o de realizar el mantenimiento.

3. Siga todos los códigos eléctricos y de seguridad locales, al igual que National Electrical Code (NEC) de EE. UU. y la Asociación Nacional de Protección contra Incendios (NFPA, por sus siglas en inglés).

4. Respete todos los códigos de seguridad locales, además de la Ley de Seguridad y Salud Ocupacionales (OSHA, por sus siglas en inglés) de los Estados Unidos.

ADVERTENCIA

Para reducir el riesgo de incendio, descarga eléctrica o lesiones a personas, respete lo siguiente:

a. Use esta unidad sólo como lo indica el fabricante. Si tiene dudas, comuníquese con el fabricante.

b. Antes de realizar mantenimiento o de limpiar la unidad, desconecte la alimentación en el panel de servicio y bloquee el servicio desconectando los medios para evitar que la alimentación se active en forma accidental. Cuando no se puedan bloquear los medios de desconexión del servicio, coloque firmemente un dispositivo de advertencia prominente, como una etiqueta, en el panel de servicio.

ADVERTENCIA

No dependa de ningún interruptor para desconectar el suministro eléctrico. Desenchufe siempre el cable de alimentación o apague y bloquee los medios de desconexión según se describe.

ADVERTENCIA

Para reducir el riesgo de incendio o descarga eléctrica, no utilice este ventilador con ningún dispositivo de control de velocidad de estado sólido.